

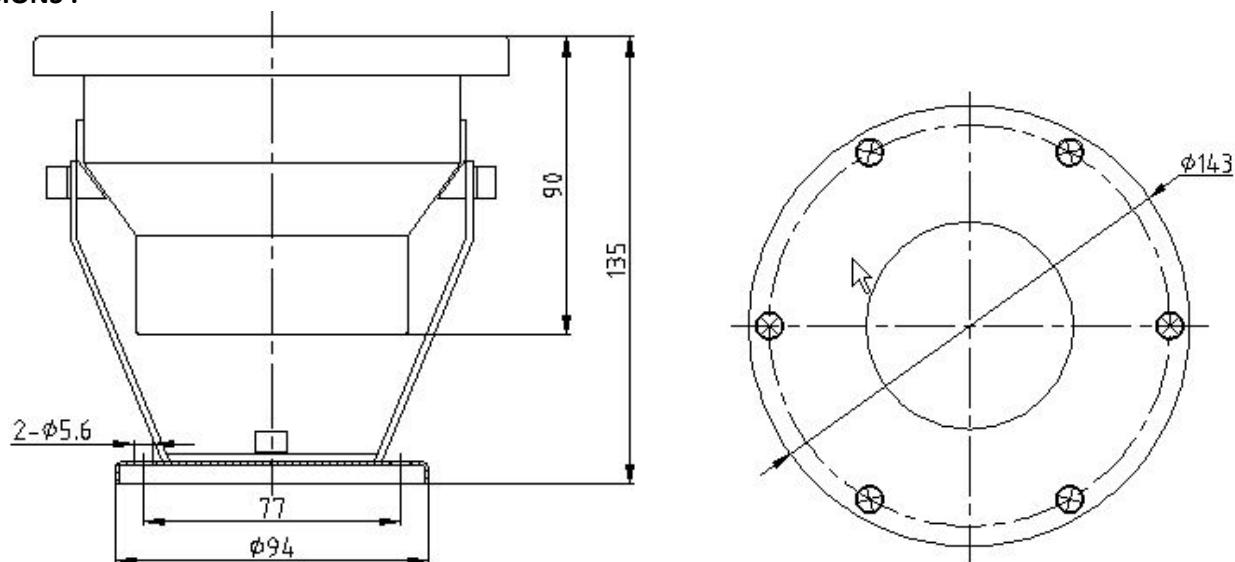
CARACTERISTIQUES TECHNIQUES



PROJECTEUR INOX IMMERGEABLE

- Modèle : 501511
- Type : 36 POWER LED 3535 / 120°
- Couleur : 12R, 12V, 12B
- Contrôleur : On/Off
- Fonctions : 11 couleurs et 5 programmes
- Matériaux : corps du projecteur et pied en acier inoxydable 316L ; optique en verre.
- Utilisation : piscine, fontaine, jardin
- Connexion : 2 bornes métal à visser
- Câble HO7RNF 2m
- Nomenclature : 9405403990
- Code barre : 3700450501511

DIMENSIONS :

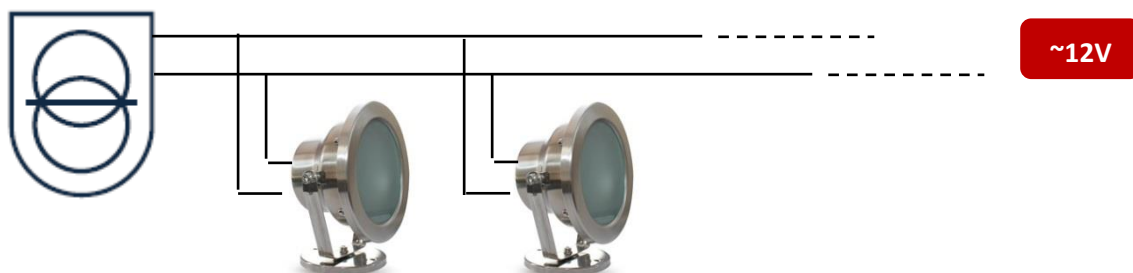


CONDITIONNEMENT :

Ref.	Boîte	Poids	Taille	carton	Poids	Taille	Palette	Poids	Taille
501511	1U	1,0kg	15x12x18cm	6U	7,0kg	47x25x20cm	324U	390kg	100x120x197cm

BRANCHEMENT :

Utiliser un câble de raccordement de section minimale 2 x 2,5mm² à adapter en fonction de la distance entre le projecteur et le transformateur ainsi que la puissance absorbée.

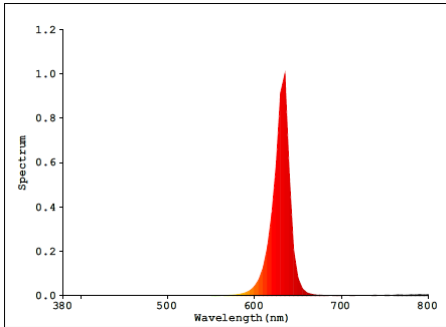


**A N'UTILISER QU'AVEC UN TRANSFORMATEUR ISOLANT DE SECURITE. NE PAS BRANCHER EN SERIE.
PROTEGER LES CONNECTEURS AVEC DU GEL ISOLANT.**

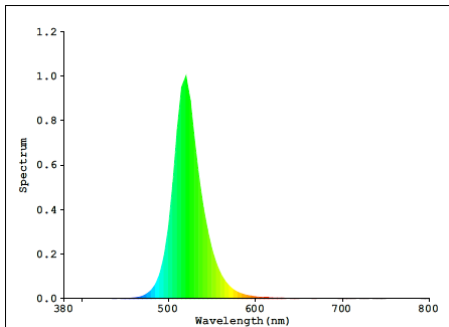
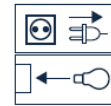
SEAMAID_PIRGB36_POWER_On-Off_V002_082015 / Ces données sont sujettes à changement sans préavis.

CARACTERISTIQUES TECHNIQUES

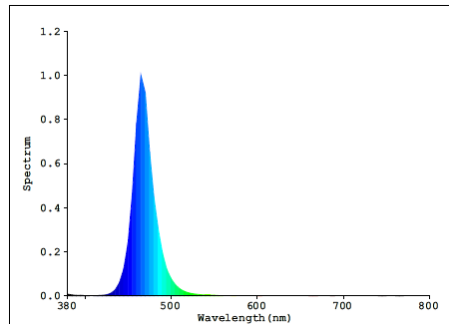
PHOTOMETRIE : (Mesures réalisées en laboratoire; *mesures réalisées en immersion)



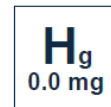
Température de couleur : Rouge 1000K
 Ra (IRC) : 22
 Angle de diffusion : 120°
 Flux lumineux nominal : 237 lumens



Température de couleur : Vert 7544K
 Ra (IRC) : 19,5
 Angle de diffusion : 120°
 Flux lumineux nominal : 630 lumens



Température de couleur : Bleu 100000K
 Ra (IRC) : 51,6
 Angle de diffusion : 120°
 Flux lumineux nominal : 182 lumens



PARAMETRES ELECTRIQUES :

Puissance instantanée maxi : 35,80W
 Puissance stabilisée maxi >1h : 35,00W
 PF maxi : 0,84
 Puissance minimale d'alimentation [(Pi/PF)+20%] : 51VA
 Tension d'alimentation : ~12V, 50/60Hz
 Classe électrique : III

"Special use lamp, color changing mode not concerned by 1194/2012 performance"

AUTRES PARAMETRES :

Indice de protection : IP68*
 Durée de vie des LED : > 10 000h
 Cycles de commutation : > 100 000
 Utilisation : usage en immersion dans l'eau ou en extérieur



Use only in outdoor pool
 Lamp not suitable for accent lighting

CERTIFICATION :

Norme EN60598-1 / EN60598-2-18 dans toutes ses modifications
 Directive CEM 2004/108/CEE
 Directive LVD 2006/95/CEE
 Directive radio 1999/5/CEE (R&TTE)

