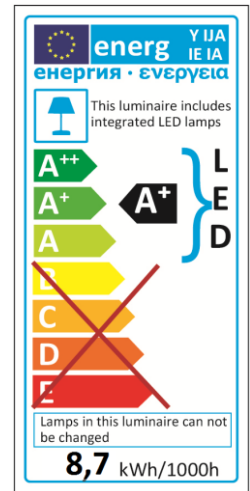


CARACTERISTIQUES TECHNIQUES

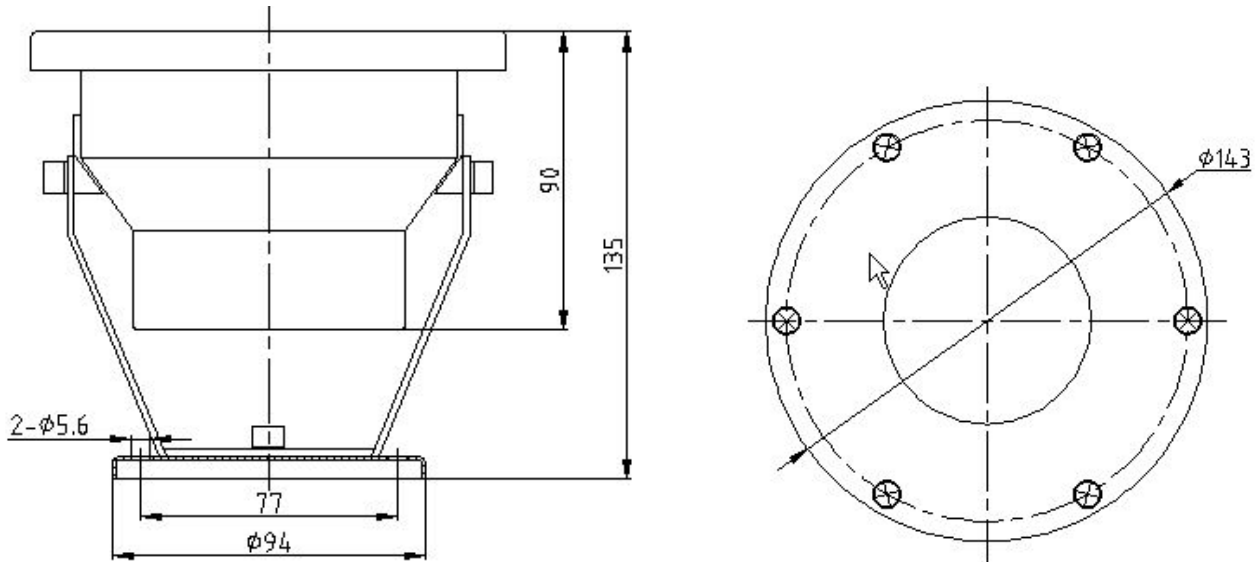


PROJECTEUR INOX IMMERGEABLE

- Modèle : 501207
- Type : 18 LED Samsung 5630 / 120°
- Couleur : blanc 7000K
- Contrôleur : On/Off
- Fonctions : N
- Matériaux : corps d projecteur et pied en acier inoxydable 316L ; optique en verre.
- Utilisation : piscine, fontaine, jardin
- Connexion : 2 bornes métal à visser
- Câble HO7RNF 2m
- Nomenclature : 9405403990
- Code barre : 3700450501207



DIMENSIONS :

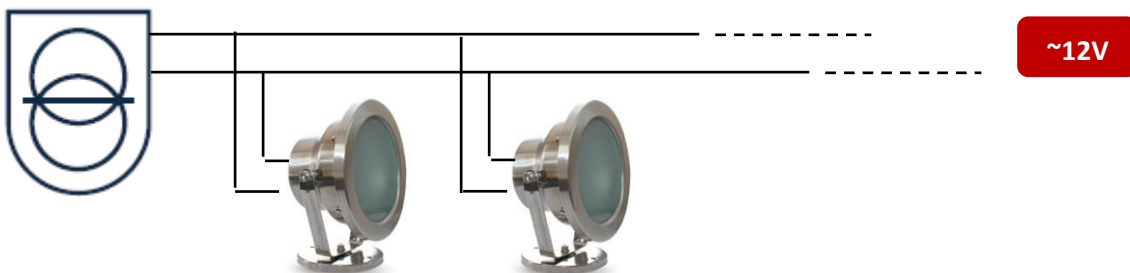


CONDITIONNEMENT :

Ref.	Boîte	Poids	Taille	carton	Poids	Taille	Palette	Poids	Taille
501207	1U	1,0kg	15x12x18cm	6U	7,0kg	47x25x20cm	324U	390kg	100x120x197cm

BRANCHEMENT :

Utiliser un câble de raccordement de section minimale 2 x 1mm² à adapter en fonction de la distance entre le projecteur et le transformateur ainsi que la puissance absorbée.



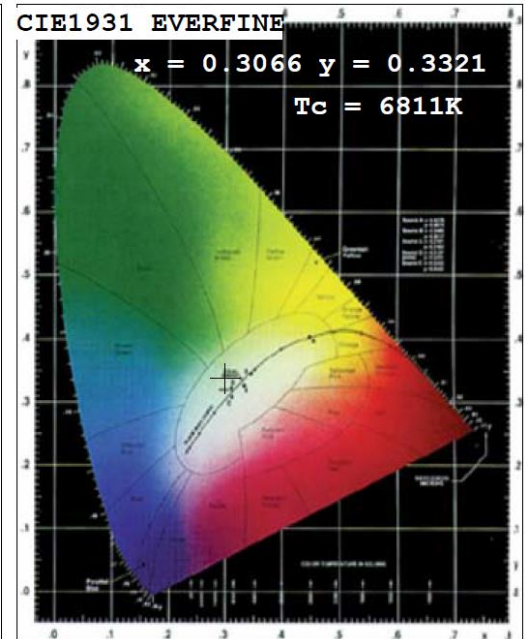
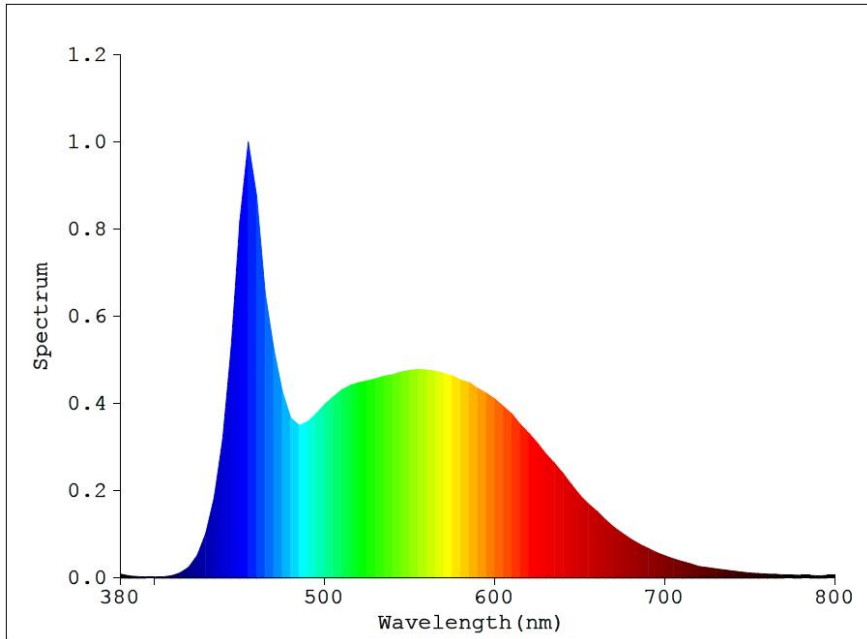
**A N'UTILISER QU'AVEC UN TRANSFORMATEUR ISOLANT DE SECURITE. NE PAS BRANCHER EN SERIE.
PROTEGER LES CONNECTEURS AVEC DU GEL ISOLANT.**

SEAMAID_PIWH18_V002_082015 / Ces données sont sujettes à changement sans préavis.

CARACTERISTIQUES TECHNIQUES

(Mesures réalisées en laboratoire; *mesures réalisées en immersion)

PHOTOMETRIE :



Température de couleur : blanc froid 7000K

Ra (IRC) : 85

Angle de diffusion : 120°

Flux lumineux nominal angle (180°) : 712 lumens

Flux lumineux utile (angle 120°) : 585 lumens



PARAMETRES ELECTRIQUES :

Puissance instantanée : 9,70W

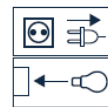
Puissance stabilisée >1h : 8,70W

PF : 0,77

Puissance minimale d'alimentation $[(P_i/PF)+20\%]$: 15VA

Tension d'alimentation : ~12V, 50/60Hz

Classe électrique : III



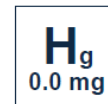
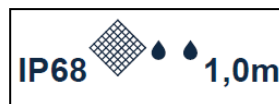
AUTRES PARAMETRES :

Indice de protection : IP68*

Durée de vie des LED : > 10 000h

Cycles de commutation : > 100 000

Utilisation : usage en immersion dans l'eau ou en extérieur



CERTIFICATION :

Norme EN60598-1 / EN60598-2-18 dans

toutes ses modifications

Directive CEM 2004/108/CEE

Directive LVD 2006/95/CEE

Directive radio 1999/5/CEE (R&TTE)



SEAMAID_PIWH18_V002_082015 / Ces données sont sujettes à changement sans préavis.