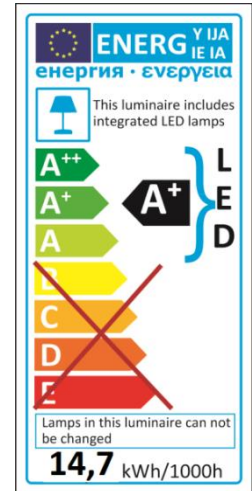


## CARACTERISTIQUES TECHNIQUES

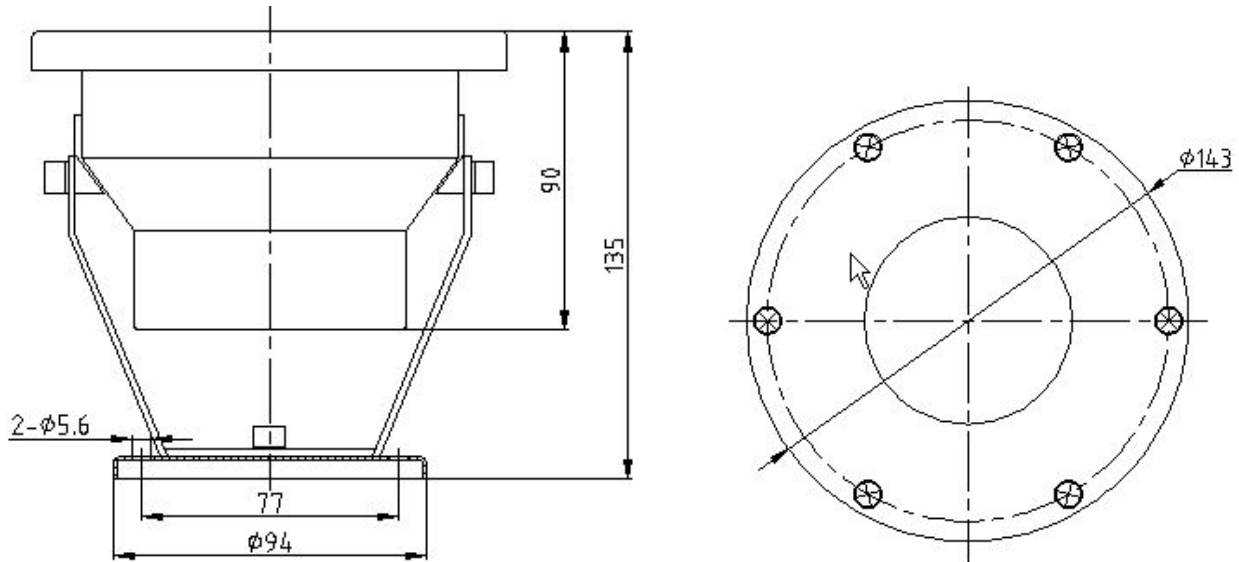


### PROJECTEUR INOX IMMERGEABLE

- Modèle : 501504
- Type : 30 LED Samsung 5630 / 120°
- Couleur : blanc 7500K
- Contrôleur : On/Off
- Fonctions : N
- Matériaux : corps d projecteur et pied en acier inoxydable 316L ; optique en verre.
- Utilisation : piscine, fontaine, jardin
- Connexion : 2 bornes métal à visser
- Câble HO7RNF 2m
- Nomenclature : 9405403990
- Code barre : 3700450501504



### DIMENSIONS :

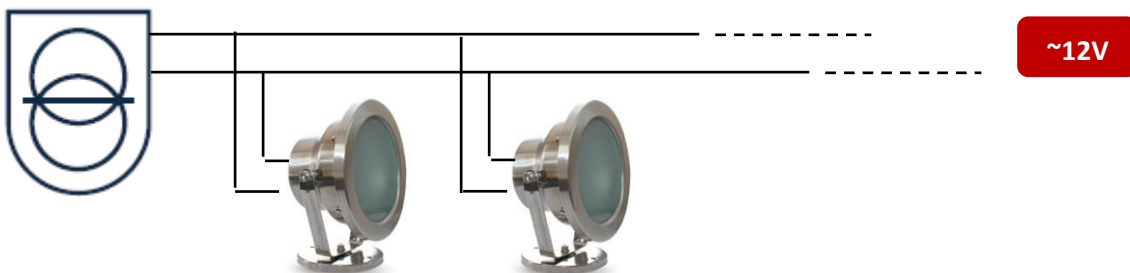


### CONDITIONNEMENT :

Ref.	Boîte	Poids	Taille	carton	Poids	Taille	Palette	Poids	Taille
501504	1U	1,0kg	15x12x18cm	6U	7,0kg	47x25x20cm	324U	390kg	100x120x197cm

### BRANCHEMENT :

Utiliser un câble de raccordement de section minimale 2 x 1mm<sup>2</sup> à adapter en fonction de la distance entre le projecteur et le transformateur ainsi que la puissance absorbée.



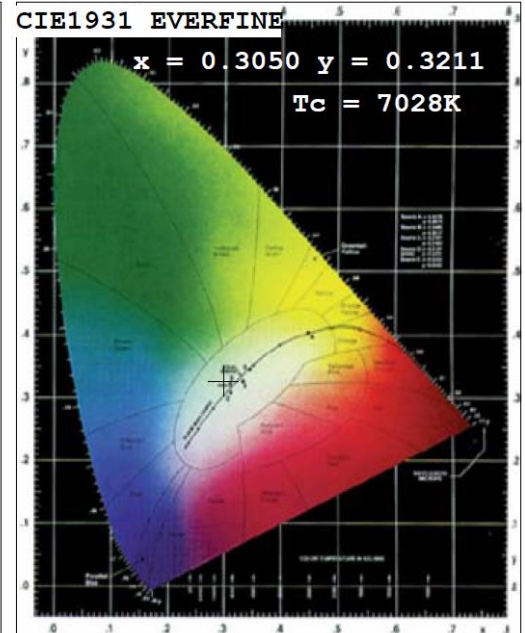
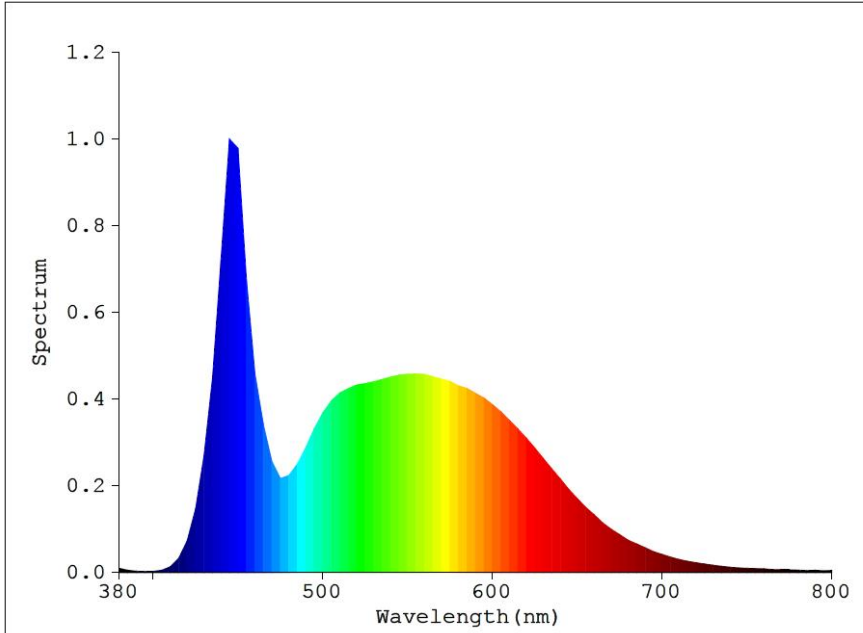
**A N'UTILISER QU'AVEC UN TRANSFORMATEUR ISOLANT DE SECURITE. NE PAS BRANCHER EN SERIE.  
PROTEGER LES CONNECTEURS AVEC DU GEL ISOLANT.**

SEAMAID\_PIWH30\_V002\_082015 / Ces données sont sujettes à changement sans préavis.

## CARACTERISTIQUES TECHNIQUES

(Mesures réalisées en laboratoire; \*mesures réalisées en immersion)

### PHOTOMETRIE :

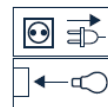


Température de couleur : blanc froid 7500K  
 Ra (IRC) : 82  
 Angle de diffusion : 120°  
 Flux lumineux nominal (angle 180°) : 1240 lumens  
 Flux lumineux utile (angle 120°) : 1017 lumens



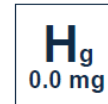
### PARAMETRES ELECTRIQUES :

Puissance instantanée : 16,30W  
 Puissance stabilisée >1h : 14,70W  
 PF : 0,80  
 Puissance minimale d'alimentation  $[(P_i/PF)+20\%]$  : 25VA  
 Tension d'alimentation : ~12V, 50/60Hz  
 Classe électrique : III



### AUTRES PARAMETRES :

Indice de protection : IP68\*  
 Durée de vie des LED : > 10 000h  
 Cycles de commutation : > 100 000  
 Utilisation : usage en immersion ou en extérieur



Projector not suitable for accent lighting

### CERTIFICATION :

Norme EN60598-1 / EN60598-2-18 dans toutes ses modifications  
 Directive CEM 2004/108/CEE  
 Directive LVD 2006/95/CEE  
 Directive radio 1999/5/CEE (R&TTE)

